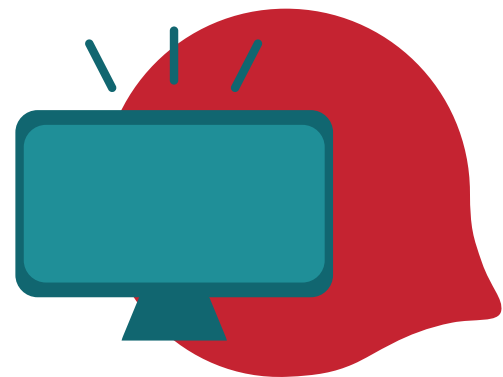


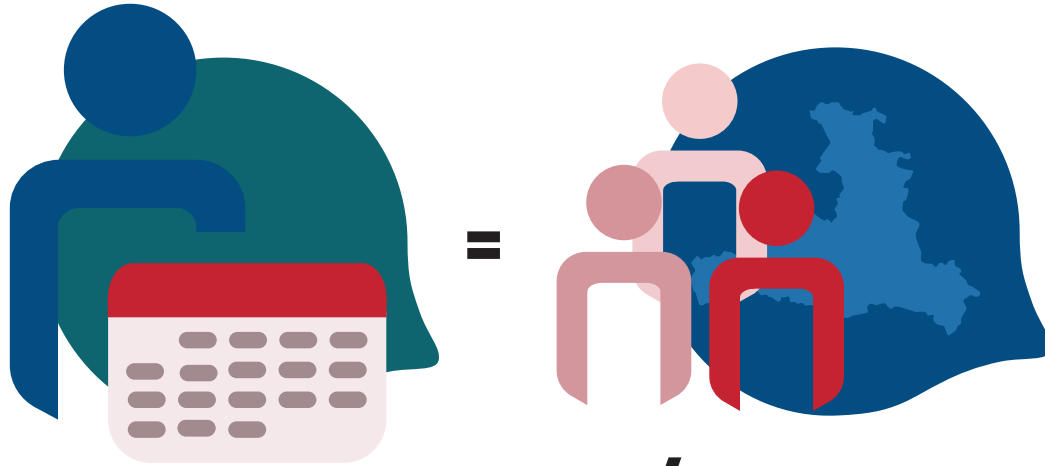
über  
**190 Tausend**  
Zuschauer:innen  
pro Kalenderwoche

**1/3**  
**Einwohner**  
**Salzburgs**



über  
**10 Millionen**  
aktive TV Geräte die RTS  
für mehr als 30 Sekunden  
angezeigt haben

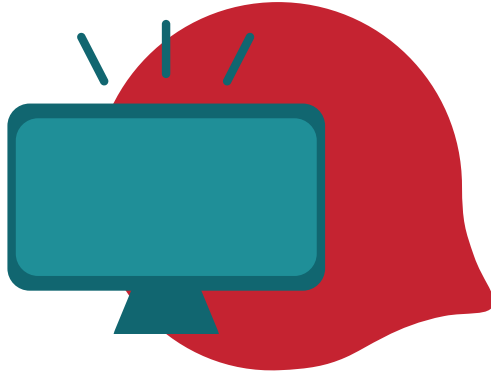
Zuseher:Innen:



über  
**190 Tausend**  
Zuschauer:Innen  
pro Kalenderwoche

**1/3**  
**Einwohner**  
**Salzburgs**

Quelle:  
Einwohner Bundesland Salzburg: 571.479 (1. Jänner 2024; Statistik Austria)

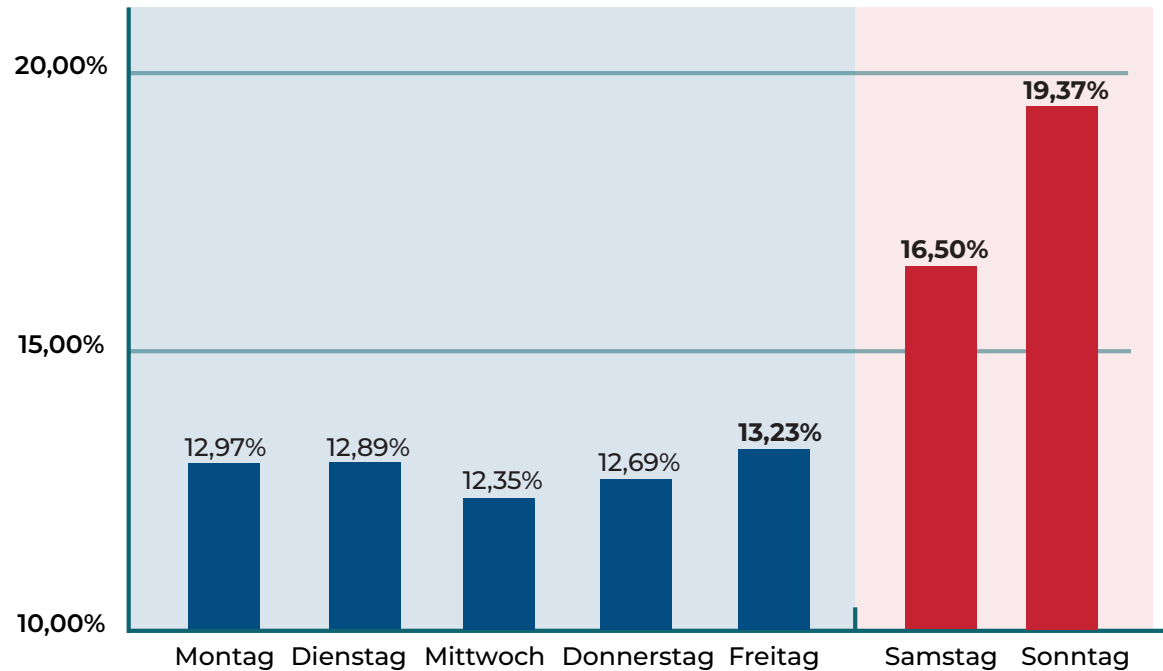


**über**  
**10 Millionen**  
aktive TV Geräte die RTS  
für mehr als 30 Sekunden  
angezeigt haben

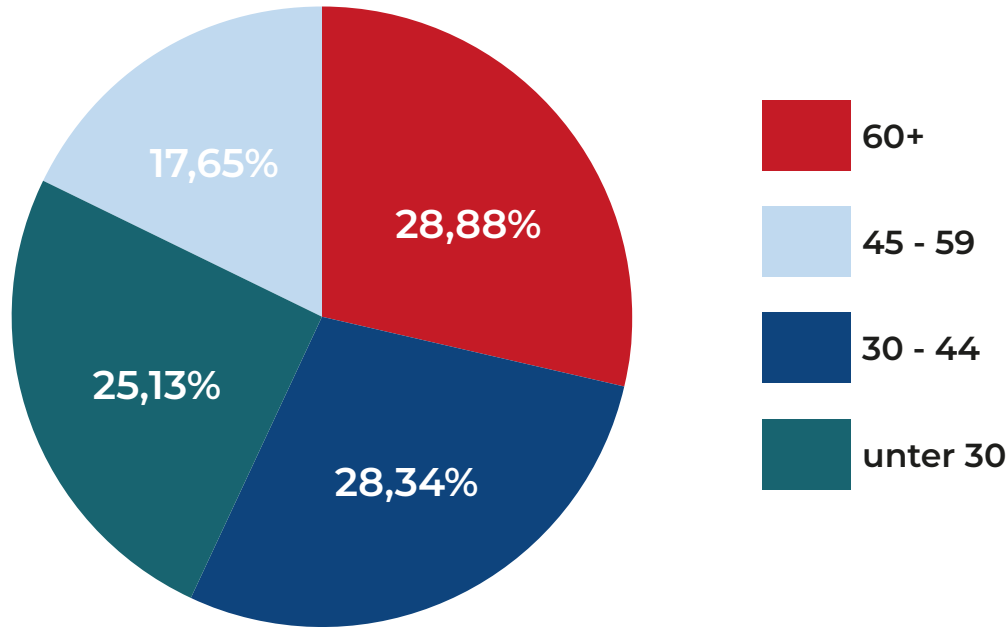
**Quelle:**

HbbTV steht für „Hybrid Broadcast Broadband TV“ und wurde bei RTS gemeinsam mit der R9 Gruppe 2019-2020 implementiert. Für die Zuseher ergibt sich durch HbbTV der Nutzen, dass alle Programminhalte rund um die Uhr am TV-Gerät über den „Red-Button“ abrufbar sind. Mittels dieser Technologie sind Nutzungstatistiken in Echtzeit möglich. Es ergibt sich damit im Vergleich zum Teletest eine wesentlich höhere Reichweite (rund 42 % der Geräte in Österreich waren bereits 2023 HbbTV-fähig ORF-Studie 2024).

# Verteilung unserer Seher:innen pro Wochentag:



## Zielgruppe:



### Quelle:

Ende November 2023 wurde seitens Demox Research eine Umfrage in der Stadt Salzburg mit einer Stichprobe von 500 Personen (entspricht Schwankungsbreite von +/- 4,4 %) durchgeführt.